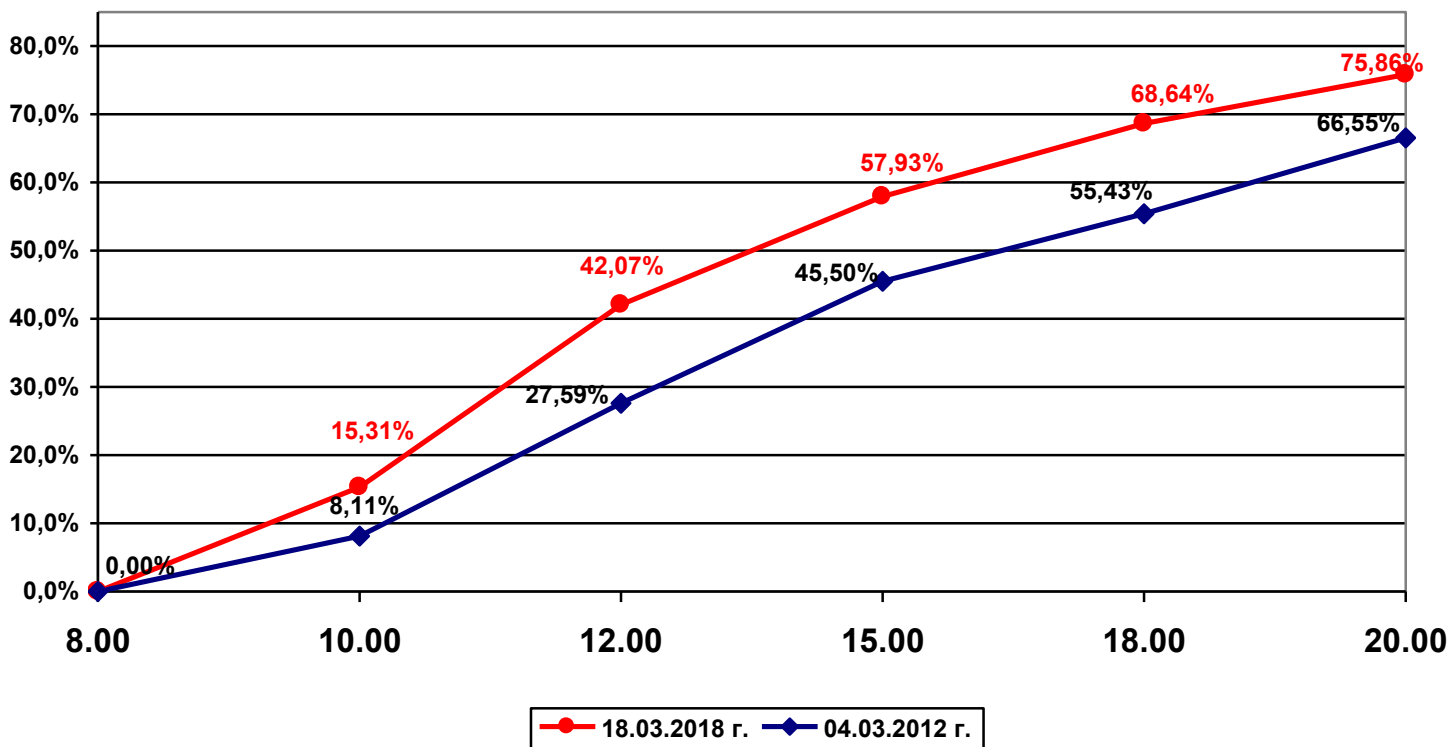


**Активность избирателей в течение дня голосования 18.03.2018 г.  
по сравнению с активностью на выборах  
Президента Российской Федерации 04.03.2012 г.**



**Процентное соотношение голосов избирателей,  
полученных кандидатами по итогам голосования на выборах  
Президента Российской Федерации  
18 марта 2018 года**

